



Rhône  
Métropole de Lyon

# NEWSLETTER

numéro 2 - 26 juin 2023

16 rue Galilée  
69100.- Villeurbanne  
Tél : 04 37 91 65 30  
Mél : [contact@fcpe69.fr](mailto:contact@fcpe69.fr)  
Site : [www.fcpe69.fr](http://www.fcpe69.fr)  
[Facebook.com/fcpe69](https://www.facebook.com/fcpe69)

**Accueil sur rendez-vous :**  
du mardi au vendredi  
de 13h30 à 18h00

**Permanences** ☎  
(En période scolaire)  
Les **lundis** (primaire)  
Les **jeudis** (secondaire)  
De 19h à 20h30  
Tél : 04.37.91.65.35

Un bilan d'année scolaire mitigé, avec des discussions autour des transports scolaires suspendus ou supprimés, des fermetures de classes, des profs non remplacés, du périscolaire et de la cantine dans les collèges. Une rentrée qui s'annonce tout aussi mouvementée....car il y a matière à agir et réagir sur beaucoup de sujets: le SNU y'a débat, le lycée PRO y'a du taf, PARCOURSUP y'a problème, la MIXITÉ SOCIALE y'a pas, etc. Nous subissons les politiques gouvernementales depuis des années, la FCPE continue de débattre et de porter les dossiers dans les instances, départementales (CDEN), régionales (CAEN) et au CSE (national), car c'est bien par les fédérations reconnues et inscrites dans le Code de l'Éducation que le message passe...et nous sommes de plus en plus sollicités...

Il nous faut aussi s'atteler à (re)conquérir un électorat notamment l'armée des « non votants », comme toute élection, de la représentativité nait la légitimité, c'est important ! Puis recréer du lien avec vous, les adhérents pour porter nos valeurs, des bénévoles et sympathisants également car l'engagement associatif et militant se meurt, Enfin trop de temps perdu à gérer...on le sait...le temps doit être (ré)investi dans les missions de co construction et de co éducation.

Sandra BUTEAU BESLE  
Présidente FCPE Rhône & Métropole de Lyon

## Au théâtre au Lycée Camus Sermenaz

Le mardi 4 avril, une centaine d'élèves du lycée de Rillieux ont assisté à une pièce de théâtre un peu particulière. La troupe d'Insolite Fabriq leur a en effet proposé de découvrir le parcours de Billy, depuis l'annonce de son handicap tout bébé jusqu'à son arrivée à l'âge adulte. La pièce, d'une vingtaine de minutes, a montré aussi bien les victoires remportées que les difficultés rencontrées, avec bonne humeur et sans pathos. Les acteurs, tous porteurs de handicap, ont ensuite échangé avec les élèves : explication de leurs parcours pour devenir comédien, échanges sur le ressenti des spectateurs, thèmes soulevés dans la pièce (être handicapé et amoureux par exemple), ils ont répondu à toutes les questions posées, sans tabou. Le projet a été monté par le conseil local FCPE avec deux professeurs de l'établissement.



FCPE 69 16 rue Galilée - 69100 Villeurbanne - Tél. 04 37 91 65 30 - Mél. [contact@fcpe69.fr](mailto:contact@fcpe69.fr) - Site [www.fcpe69.fr](http://www.fcpe69.fr)

Reconnue d'utilité publique (décret du 7 août 1951)

## Un cross pour des dons

Le vendredi 7 avril, autre temps fort, un cross solidaire. Tous les élèves ont été invités à courir pendant une heure sur le site de Sermenaz, le nombre de boucles effectuées générant des dons au profit de l'association Handi Cap Evasion. Là encore, le conseil local FCPE du lycée Camus Sermenaz s'est associé à l'événement en fournissant les dossards.



## Du bon usage des réseaux sociaux

La FCPE du collège Asa Paulini a organisé 3 interventions à destination des parents sur l'usage du Numérique, notamment celui des réseaux sociaux, par les jeunes aujourd'hui. Animées par Claire Dechenaux, psychopaticienne systémique, spécialisée sur les thématiques du cyber-harcèlement et des réseaux sociaux, trois soirées ont eu lieu de janvier à fin mai.

**Objectif :** Sensibiliser les parents à l'usage du numérique fait par leurs enfants, notamment sur les réseaux sociaux et échanger sur les dérives pouvant conduire au cyber-harcèlement. « Aujourd'hui, 90% des enfants de 12 ans ont un smartphone. Nos enfants sont nés avec le smartphone et les réseaux sociaux et pour eux, ce n'est pas un sujet finalement. C'est plutôt pour nous, les parents, que ça en est un, pour de multiples raisons et des raisons réelles. », a commenté Claire Dechenaux en commençant son intervention.

**Lors de la première soirée** plantant le décor le 18 janvier dernier, un panorama global des usages numériques a été fait. Les parents ont pu s'exprimer sur leurs différentes peurs et prendre un temps pour échanger sur de nombreuses problématiques. Le phénomène d'addiction aux réseaux sociaux a également été abordé ainsi que la puissance du cyber-harcèlement, véritable caisse de résonance du harcèlement scolaire plus classique. De nombreux outils concrets ont été donnés aux parents pour encourager un usage raisonné et éclairé.

**La seconde intervention**, le 8 mars, a permis d'approfondir les sujets du contrôle parental, de la gestion de son image en ligne et des incontournables de la bonne gestion de ses données personnelles.



**Lors de la troisième intervention**, le 31 mai dernier, le focus a été mis sur l'exposition aux contenus choquants et à la pornographie ainsi que sur le sujet des fake news. Pour chaque sujet, des recommandations de bonnes pratiques ont été données afin d'encourager les parents à prendre la juste place d'accompagnant dans les usages de leurs enfants. Cette dernière soirée s'est conclue par la rédaction d'une charte de bonnes pratiques synthétisant les divers apprentissages faits par les parents au cours des 3 interventions.

FCPE 69 16 rue Galilée - 69100 Villeurbanne - Tél. 04 37 91 65 30 - Mél. [contact@fcpe69.fr](mailto:contact@fcpe69.fr) - Site [www.fcpe69.fr](http://www.fcpe69.fr)

Reconnue d'utilité publique (décret du 7 août 1951)



Pour la première fois, la FCPE 69 organise une bourse aux fournitures scolaires pour la rentrée de septembre. Pour les parents c'est :

- L'assurance de bénéficier de prix négociés et du meilleur rapport qualité prix
- Gagner du temps en évitant les heures passées dans les grandes surfaces
- La garantie de listes établies en fonction des listes scolaires de l'établissement de votre enfant.

La seule condition pour en profiter : être adhérent à la FCPE (<https://www.fcpe-adhesion.-fr/069/adhesion>)

Deux options :

- Votre conseil local organise sa propre Bourse aux Fournitures scolaires, suivez ses consignes,
- Votre conseil local n'organise pas de bourse aux fournitures scolaires, commandez directement sur le site FCPE 69 : <https://fcpe69-fournitures.fr/> et retirez votre colis le lundi 4 septembre à Villeurbanne. Dépêchez vous, la date limite de commande est le 12 juillet 2023.

L'accès au site par **QR code** ci dessus ou en recopiant ce lien <https://fcpe69-fournitures.fr/>

et pour accompagner les parents et les conseils locaux FCPE sur le département, un courriel dédié : [bourse-fournitures-scolaires@fcpe69.fr](mailto:bourse-fournitures-scolaires@fcpe69.fr)

Ce service présente des avantages :

- **Le bon rapport qualité/prix** : le prix négocié des fournitures et le regroupement des commandes permettent de réduire le coût de la rentrée scolaire tout en vous procurant **des produits de bonne qualité en partie de fabrication française.**
- **Sans stress, ni cohue** : chaque pack dispose d'options vous permettant de vous servir au plus juste.
- **Un service FCPE mis en place par les bénévoles et ouvert à toutes les familles** sous réserve d'adhérer à la FCPE conformément à la loi (*une part de cette adhésion est déductible de vos impôts*). Une adhésion pour vos enfants inscrits dans un établissement du service public (école, collège, lycées) **permet de bénéficier de tous nos services** : newsletter, formations, conseil individualisé, etc, ...

AUCUN BÉNÉFICE N'EST RÉALISÉ SUR LES FOURNITURES

FCPE 69 16 rue Galilée - 69100 Villeurbanne - Tél. 04 37 91 65 30 - Mèl. [contact@fcpe69.fr](mailto:contact@fcpe69.fr) - Site [www.fcpe69.fr](http://www.fcpe69.fr)

Reconnue d'utilité publique (décret du 7 août 1951)

## COMMUNIQUE DE PRESSE

Lyon, le 9 juin 2023



### Classes surchargées = Apprentissages bâclés

Mercredi 31 mai 2023 de 8h15 à 8h45, les parents d'élèves du collège Ronsard de Mornant ont manifesté devant l'établissement pour obtenir de l'Education Nationale l'ouverture d'une classe de 6ème dès la rentrée 2023.

Nous, parents d'élèves, ne pouvons accepter que les élèves se serrent à plus de trente dans une salle de classe.

Alors que la prévision d'effectif est à ce jour autour de 185 élèves pour le niveau 6ème à la prochaine rentrée, le Rectorat ne prévoit pas de moyens supplémentaires ! Cela aura pour conséquence des classes à plus de 30 élèves.

Selon les chiffres du ministère de l'Education Nationale, la moyenne d'élèves par classe dans les collèges était de 25,6 à la rentrée 2020.

Pour le collège Ronsard, sur la base des prévisions, c'est 29 par classe à la rentrée 2023 tous niveaux confondus et **31 pour les 6ème.**

**C'est pourquoi, nous demandons au minimum** à l'Education Nationale :

- **l'ouverture d'une classe supplémentaire pour le niveau 6<sup>e</sup>** afin d'accorder plus de temps et d'attention à tous les élèves et notamment ceux à besoins particuliers, aux plus fragiles comme aux plus à l'aise dans les apprentissages ;

- au vu de cette augmentation des effectifs, nous demandons aussi **la création de postes supplémentaires en vie scolaire (assistant.e d'éducation)** en nombre suffisant pour permettre de retrouver un taux d'encadrement tel qu'en 2017, soit 1 pour 76 élèves et non pas 1 pour 125 depuis 2020.

#### A propos

La FCPE Collège Ronsard est un groupe de parents affilié à la FCPE du Rhône et Métropole de Lyon (<https://www.fcpe69.fr/>).

#### Contacts presse collège Ronsard

Marion Gilles-Rochefort, co-animatrice, 06 62 21 68 50, [conseil.ronsard-mornant@fcpe69.fr](mailto:conseil.ronsard-mornant@fcpe69.fr)  
Nicolas Aymard, co-animateur, 04 78 46 20 50, [conseil.ronsard-mornant@fcpe69.fr](mailto:conseil.ronsard-mornant@fcpe69.fr)



Contact Presse FCPE Rhône et Métropole de Lyon

**Sandra BUTEAU BESLE**, Présidente

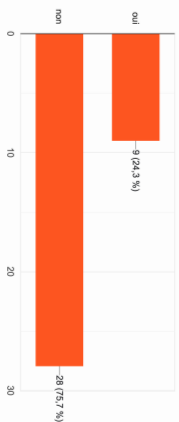
**06 72 15 24 83**

[www.fcpe69.fr](http://www.fcpe69.fr)

Reconnue d'utilité publique (décret du 7 août 1951)

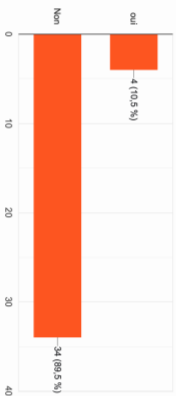
### Envisagez-vous de poser des options dans différentes villes ?

37 réponses



### Est-ce que vous préservez des logements "au cas où" ?

36 réponses



### Quelles stratégies mettez-vous en place ? (26 réponses)

Annonces mais surtout bouche à oreille via la pression immobilière et le coût à Lyon  
Préservation des que sur liste d'attente Parcoursup  
Inscription sur les listes des jpo en résidences universitaires et dossier pour les agences.  
Dossier également en // sur le DSE  
nous attendons la réponse de parcourcup pour chercher

Aucune

Attente des résultats parcourcup et logement étudiant. Sinon colocation étudiante  
surveiller les prix pour se mettre en position d'achat  
aucune en attendant le 1er juin et les premiers résultats de parcourcup  
D'abord le Bouche à Oreille, j'interroge des parents qui ont déjà installé leurs enfants.  
Bon Coin c'est une source d'info non négligeable. Je pense même renseigner une  
annonce prochainement  
croiser très fort les doigts, ne pas compter sur les CROQUIS, prendre un jour de congé pour  
aller visiter avec l'étudiant une fois l'afactation connue

### Fédération des Conseils de Parents d'Élèves de l'enseignement public du Rhône

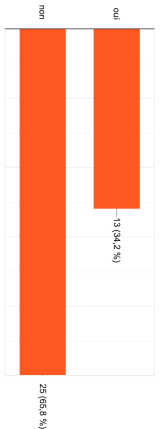
16 rue Galilée - 69100 Villeurbanne - Tél. 04 37 91 65 30 - Mail : [contact@fcp69.fr](mailto:contact@fcp69.fr) - Site : [www.fcp69.fr](http://www.fcp69.fr)  
Reconnue d'utilité publique (décret du 7 août 1951)



### QUESTIONNAIRE ETUDIANT & LOGEMENT (mai 2023) Parents adhérents FCPÉ lycées publiques du Rhône

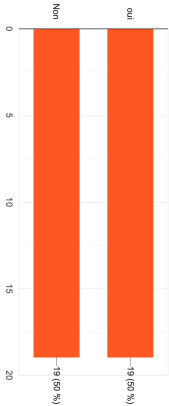
#### Est ce que le prix de l'immobilier a pesé sur les choix de formations ?

38 réponses



#### Est-ce que les possibilités de logement ont pesé dans les choix de formations demandées dans Parcoursup ?

38 réponses



#### Si oui, comment ? (17 réponses)

Sélection des établissements publics et/ou avec internat  
Paris, il faut budgéter 700 euros de loyer mensuel pour un logement minable. Le choix des villes avec un parc de résidences universitaires est favorisé  
Nous essayons de nous engager sur des modèles économiques que nous pouvons soutenir !  
éventuellement des formations dans les villes où les logements sont chers, priorisation des formations qui pourraient être suivies sans quitter le logement des parents

Fédération des Conseils de Parents d'Élèves de l'enseignement public du Rhône  
16 rue Galilée - 69100 Villeurbanne - Tél. 04 37 91 65 30 - Mail : [contact@fcp69.fr](mailto:contact@fcp69.fr) - Site : [www.fcp69.fr](http://www.fcp69.fr)  
Reconnue d'utilité publique (décret du 7 août 1951)

se renseigner sur les possibilités de logements, après résultats parcourcup visiter et réserver un logement proche de l'école

Nous attendons d'avoir de la visibilité sur le point de chute de mon fils avant de démarrer les recherches. Il est-il envisageable de poser une option à Roanne + Bourg en Bresse + valence + Grenoble + Clermond

demande de logement CROQUIS, Seloger, le BonCoin

crous ou parc privé suivant le lieu  
j'attends de savoir dans quelle ville ma fille sera prise avant toute recherche et je consacre mes vacances d'été la recherche de logement

Logement crous, agences immobilières

Attente des résultats Parcours Sup puis recherche si besoin

Attente de validation de la formation et recherche de logement en juillet

Prospection des logements à proximité mais l'incertitude quant aux résultats et aux larges possibilités de lieux d'études ne permettent pas d'anticiper le logement avant les résultats parcourcup

On attend déjà les résultats parcourcup.Puis recherche sur le boncoin. Difficulté : si y prendre tôt pour avoir qq chose de pas trop onéreux, mais du coup, on est obligé de louer - et donc payer les 2 mois d'été.

Aucune particulière. Notre fille n'a formulé que des vœux dans notre ville

Formation sur Lyon, sinon logement meublé via particulier pour éviter les frais d'agence et d'état des lieux.

aucune avant de connaître le résultat de parcourcup

Nous attendons les résultats de Parcoursup mais le logement est un budget très important et les classe moyenne n'ont même pas de bourse

Nous attendons de voir les résultats de Parcoursup et nous avons choisi des villes où nous avons des contacts.

Bouche à oreille

### Allez-vous vous rendre dans les villes possibles

36 réponses



● Oui de suite  
● Les les résultats parcourcup  
● Les les résultats du bac  
● nous avons juste fait les démarches courtes  
● attendre mi juillet  
● non concerné  
● nous allons attendre les résultats de Parcoursup et décider ensuite en fonction...

### Fédération des Conseils de Parents d'Élèves de l'enseignement public du Rhône

16 rue Galilée - 69100 Villeurbanne - Tél. 04 37 91 65 30 - Mail : [contact@fcp69.fr](mailto:contact@fcp69.fr) - Site : [www.fcp69.fr](http://www.fcp69.fr)  
Reconnue d'utilité publique (décret du 7 août 1951)

Les demandes du logement du Crous sont overbookées . Je recherche des solutions hébergement en résidence privée où les prix sont prohibitifs.... On explore la piste colocation voire location d'une pôle

établir la liste des formations envisageables

Les formations parisiennes ont été exclues d'office  
c'est un critère limitant tout simplement ! doit-il une formation qui puisse permettre de continuer à être hébergé(e) à son domicile familial, sinon hors budget pour ses parents!

Demande de prépa avec internat  
possibilité d'un internat, ou famille à proximité

Choix de villes avec des prix immobilier moins cher  
Nous n'avons sélectionné aucune formation sur Paris en raison du coût élevé des logements

Nous n'avons choisi aucune formation sur Paris au vu des prix des loyers exorbitants et avons privilégié Lyon qui propose une offre très variées de formation.

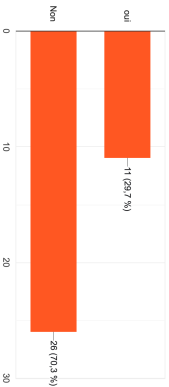
La présence d'internat pour une CRPE dans le lycée a été primordial des l'instant où l'établissement est éloigné de notre lieu d'habitation

choix principalement sur Lyon  
Ce n'est pas l'unique facteur mais nous n'avons pas choisi de formation à Paris.

Commencez-vous déjà à anticiper la recherche d'un logement pour votre enfant pour la rentrée prochaine ?

#### Commencez-vous déjà à anticiper la recherche d'un logement pour votre enfant pour la rentrée prochaine ?

37 réponses



Fédération des Conseils de Parents d'Élèves de l'enseignement public du Rhône  
16 rue Galilée - 69100 Villeurbanne - Tél. 04 37 91 65 30 - Mail : [contact@fcp69.fr](mailto:contact@fcp69.fr) - Site : [www.fcp69.fr](http://www.fcp69.fr)  
Reconnue d'utilité publique (décret du 7 août 1951)

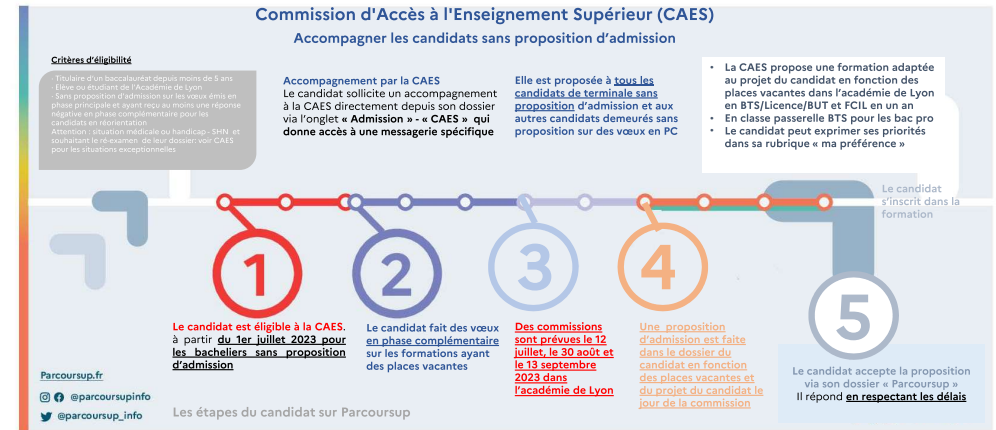


## Les commissions d'appel de juin 2023

Chers adhérent(e)s,

Vous étiez une cinquantaine à vous mobiliser pour assister et participer aux différentes commissions d'appel sur le département du Rhône. Une mobilisation et une présence FCPE dans quasi toutes les commissions cette année, c'est remarquable et primordial pour les enfants et les parents qui passent par cette étape. Alors tout simplement merci à toutes et tous pour votre implication dans ces instances pour la défense des droits des familles.

Sandra BUTEAU BESLE, Présidente FCPE Rhône et Métropole de Lyon



### Commissions d'appel de fin de 3<sup>ème</sup> le 14 juin 2023

- 13 commissions d'appel.
- 16 représentants de parents d'élèves FCPE y ont participé – une commission d'appel était sans représentant de parents d'élèves.
- Sur les commissions où nous étions présents : 162 dossiers ont été traités
- 71 appels ont été acceptés.
- 91 dossiers ont été refusés.
- A déplorer : Un seul incident avec une famille ayant nécessité la rédaction d'un procès-verbal d'incident.

### Commissions d'appel de fin de 2<sup>nde</sup> et fin de 1<sup>ère</sup> le 15 juin 2023

- 8 commissions d'appel.
- 13 représentants de parents d'élèves FCPE y ont participé – une commission d'appel était sans représentant de parents d'élèves.
- Sur les commissions où nous étions présents : 93 dossiers ont été traités
- 51 appels ont été acceptés.
- 42 dossiers ont été refusés.
- A déplorer : A noter : Une vingtaine de vice de procédure profitant à l'élève.

### Commissions d'appel de passage collège 6<sup>ème</sup>, 5<sup>ème</sup>, 4<sup>ème</sup> le 28 juin 2023

- 1 commission d'appel
- 2 parents d'élèves FCPE
- 6 dossiers traités
- 4 appels acceptés

**Bulletin d'adhésion**  
à renvoyer accompagné du règlement au conseil local ou à la FCPE départementale, si vous n'avez pas choisi l'adhésion en ligne.

**Mes coordonnées**  
Année scolaire 20\_\_\_/20\_\_\_  
Conseil local de \_\_\_\_\_

Nom \_\_\_\_\_  
Prénom \_\_\_\_\_  
Adresse \_\_\_\_\_  
Code postal \_\_\_\_\_ Ville \_\_\_\_\_  
E-mail \_\_\_\_\_  
Tél. portable \_\_\_\_\_

**Mes enfants**  
Nom et prénom \_\_\_\_\_  
Né(e) le \_\_\_\_\_  
Classe scolaire / Ville \_\_\_\_\_

**Mon forfait** Complétez et cochez les cases correspondant à vos choix.  
 Adhésion standard 18€  
 Adhésion de soutien 26€  
 Adhésion solidaire 6€  
 Adhésion 2ème parent 6€  
 Total de mon adhésion : \_\_\_\_\_ €

**Nous contacter**  
FCPE du RHÔNE et de la METROPOLE DE LYON  
Conseil départemental des parents d'élèves  
69100 - VILLEURBANNE  
Tél. 04 37 91 65 30 | Courriel : contact@fcpes69.fr  
Site : www.fcpes69.fr  
Facebook : https://www.facebook.com/fcpes69/

Avez-vous déjà adhéré les années précédentes ?  oui  non

**Je souhaite :**  
 participer aux activités du conseil local  
 être candidat au conseil d'école (maternelle, élémentaire)  
 être candidat au conseil d'administration (collège, lycée)  
 être délégué FCPE au conseil de classe (collège, lycée)

**J'accepte de recevoir :**  
 les newsletters gratuites de la FCPE

Adhésion complémentaire 5€  
 Je m'abonne à la Revue des Parents 4€  
 Je soutiens le conseil local FCPE par un don de \_\_\_\_\_ €  
 Je soutiens le conseil départemental FCPE par un don de \_\_\_\_\_ €

Date : \_\_\_\_\_  
Signature : \_\_\_\_\_

Un reçu "Don aux œuvres" permettant une réduction d'impôt vous sera envoyé (66% de la somme versée, hors abonnement, dans la limite de 20 % de votre revenu imposable).

Adhésions : https://www.fcpes-adhesion.fr/69/selection